

ABRIL DE 2023

# PLANO DE SUSTENTABILIDADE



**EMPRESA: SEMPRE ATINS CAVALGADAS**

BARREIRINHAS - MA



# SUMÁRIO

## SUSTENTABILIDADE ALÉM DA COMPENSAÇÃO



- 03 - APRESENTAÇÃO
- 04 - MENSAGEM DA COMPENSEI
- 05 - NOSSO MÉTODO
- 06 - MENSURAÇÃO
- 07 - RESULTADOS DO INVENTÁRIO
- 09 - MITIGAÇÃO
- 10 - PLANO DE SUSTENTABILIDADE E ODS
- 12- BOAS PRÁTICAS AMBIENTAIS
- 18 - BOAS PRÁTICAS SOCIAIS
- 22- BOAS PRÁTICAS DE GOVERNANÇA
- 24- MONITORAMENTO
- 25- MARKETING
- 26- CERTIFICADO
- 27- DECLARAÇÃO DE VERIFICAÇÃO
- 28- NOSSOS CONTATOS

# APRESENTAÇÃO

## INVENTARIADO

SEMPRE ATINS CAVALGADAS

Respondente: Facundo Ezequiel Menossi  
Avenida Principal, S/N, Povoado de Atins,  
Barreirinhas-MA, CEP 65.590-000  
55 98 991516164  
sempre.atins@gmail.com

## INVENTARIANTE

Compensei® Sustentabilidade  
R. Cel. Eurípedes Bezerra, n. 19 -  
Turu  
São Luís - MA  
(98) 99194-1571  
@compensei  
www.compensei.com

A **Sempre Atins Cavalgadas** é uma agência de Ecoturismo que oferece uma experiência única de realizar passeios a cavalo e descobrir os Lençóis Maranhenses. Preza pelo turismo sustentável, através do respeito e cuidado com os animais e integração da comunidade local.

No intuito de contribuir com a redução de emissões de GEE (Gases de Efeito Estufa), apresenta o **primeiro relatório voluntário**, referente às emissões geradas no ano base de 2022. O mesmo servirá de referência para melhoria contínua dos processos da empresa, a partir da implementação de práticas de redução das emissões e futuramente, a compensação de carbono.

O relato de emissões de carbono é o primeiro passo na incorporação da **agenda de sustentabilidade** à nossa estratégia de negócios, pois acreditamos que a indústria do turismo protagonizará as ações que irão contribuir na transição para uma economia de baixo carbono.

A divulgação de nossas práticas e desempenho atual demonstra nosso **compromisso** com a transparência e melhoria contínua. Nosso relatório de emissões passou por um processo de validação conduzido pela Compensei®, refletindo a nossa preocupação com a confiabilidade das informações divulgadas.



# MENSAGEM DA COMPENSEI

É com muita alegria e satisfação que dividimos com você a oportunidade de transformar o seu negócio, em uma empresa mais **sustentável e comprometida** com o planeta.

Hoje, estamos construindo juntos um novo olhar para a Sustentabilidade no Turismo no Brasil, com uma nova direção que sem dúvidas caminha para um **futuro mais justo e equilibrado** para todos.

Nessa construção, você enquanto empreendedor ou empreendedora se torna uma peça fundamental no **protagonismo sustentável**, levando o seu negócio para consumidores cada vez mais conscientes e engajados com as causas socioambientais, **parabéns!**

Agora, com base nesse diagnóstico técnico, é preciso **agir de forma consistente** em relação as emissões geradas pelo seu negócio e entender que o crescimento pode estar perfeitamente alinhado com a Sustentabilidade.

## VENHA CONOSCO!

Nós da Compensei® estamos prontos para ajudar a sua empresa em toda jornada sustentável, identificando sua **pegada de carbono**, buscando a redução dessas emissões e principalmente gerindo esse processo de forma estratégica, auxiliando na **gestão e redução de emissões**. O resultado prático disso tudo se torna mais evidente e positivo através do diferencial competitivo que o nosso **Selo** gera ao Certificar sua empresa, comunicando aos seus clientes que o seu negócio está comprometido com o **futuro sustentável** do planeta.



# NOSSO MÉTODO

DESENVOLVEMOS O EXCLUSIVO MÉTODO 4M



O **aquecimento global e as mudanças climáticas** têm impactado significativamente o turismo em todo o mundo. A elevação das temperaturas, o aumento do nível do mar, o derretimento das geleiras e outros efeitos do aquecimento global afetam diretamente os destinos turísticos, incluindo áreas costeiras, montanhas e ecossistemas sensíveis. Além disso, as emissões de gases de efeito estufa relacionadas ao turismo, como o transporte aéreo, contribuem para o agravamento do problema. É necessário um esforço conjunto para mitigar os efeitos do aquecimento global e garantir um **futuro sustentável para o turismo**.

A COMPENSEI® DESENVOLVEU UM **PLANO DE SUSTENTABILIDADE COM O MÉTODO 4M**, QUE CONSISTE EM **MENSURAR** AS EMISSÕES DE GEE, REALIZAR A **MITIGAÇÃO** COM A REDUÇÃO E COMPENSAÇÃO, **MONITORAR** AS AÇÕES PREVISTAS, E POR FIM, REALIZAR O **MARKETING** PARA COMUNICAR ESSAS AÇÕES A TODAS AS PARTES INTERESSADAS.

# 1. MENSURAÇÃO



A primeira etapa da nossa metodologia é **MENSURAR** as emissões de GEE, e realizamos essa medição através do **Inventário de Emissões**.

Para elaboração do Inventário de Emissões utilizou-se a metodologia do **GHG Protocol** (Greenhouse Gas Protocol), uma ferramenta utilizada para quantificar e gerenciar emissões de GEE que foi desenvolvida nos Estados Unidos, pelo World Resources Institute (WRI), sendo considerado atualmente o método mais confiável para a realização de inventários de GEE e o método mais usado mundialmente pelas empresas e governos. É compatível com a norma ISO 14.064 e com os métodos de quantificação do Painel Intergovernamental de Mudanças Climáticas (IPCC).

## OBJETIVOS DO INVENTÁRIO

- Mensurar as emissões de Gases de Efeito Estufa.
- Utilizar o Inventário como uma ferramenta institucional de melhoria contínua e incentivo à adoção por outras empresas.

- Mitigar as emissões de GEE.
- Gerar metas de neutralização das Emissões de GEE emitidas em decorrência dos serviços prestados.

## EXECUÇÃO

A elaboração do Inventário foi realizada com base nas Normas Gerais do GHG Protocol Brasileiro, usando a ferramenta disponível em:-

<http://ferramenta.ghgprotocolbrasil.com.br/index.php?r=site/conteudo&id=1>

As emissões da **Sempre Atins Cavalgadas** foram registradas no inventário de acordo com os escopos a seguir:

- Escopo 1 – emissões diretas de GEE, provenientes de fontes controladas pelo empreendimento, nesse caso: emissões provenientes da destinação do efluente
- Escopo 2 – emissões indiretas de GEE, resultante da aquisição e consumo de energia elétrica pelo empreendimento, adquirida de concessionária.
- Escopo 3 – emissões indiretas de GEE: provenientes do frete da alimentação dos animais, resíduos sólidos não recicláveis enviados à coleta pública municipal.

## VERIFICAÇÃO

A verificação do inventário realizada pela Compensei® é feita a partir da conferência documental como: fatura da concessionária de energia e de água, comprovações de entrega de resíduos para reciclagem, comprovações de manutenção de equipamentos, uso de combustíveis, fretes,, dentre outros.

# RESULTADOS DO INVENTÁRIO

## DADOS DA EMPRESA:

**Empresa:** SEMPRE ATINS CAVALGADAS

**Respondente:** Facundo Ezequiel Menossi

**Função:** Proprietário

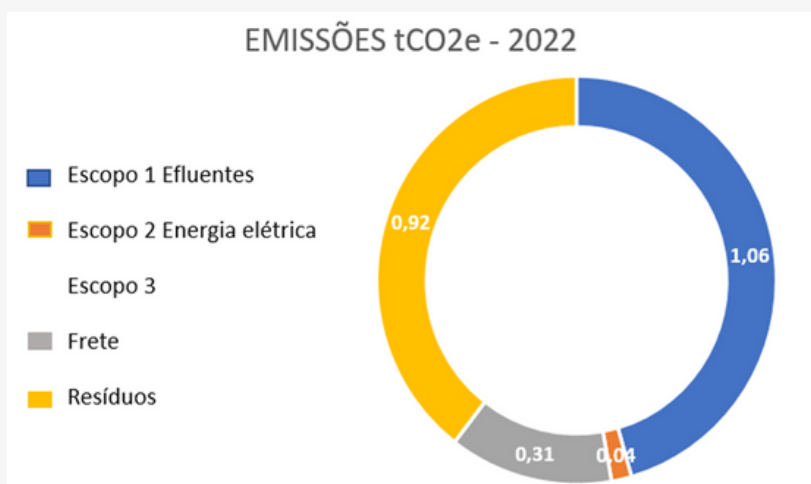
**Endereço:** Rua da Colônia 16209, Atins, Barreirinhas -MA, CEP 65.590-000.

**Contatos:** 55 98 991616153/@semreatins.cavalgadas/ sempre.atins@gmail.com

**Limite organizacional:** Corresponde ao endereço acima, limite físico da agência.

**Inventário verificado:** Sim

**Verificador:** Compensei



**2,33**

toneladas de CO<sub>2</sub>e emitidas ao longo de 2021

**0,05**

toneladas de CO<sub>2</sub> biogênico

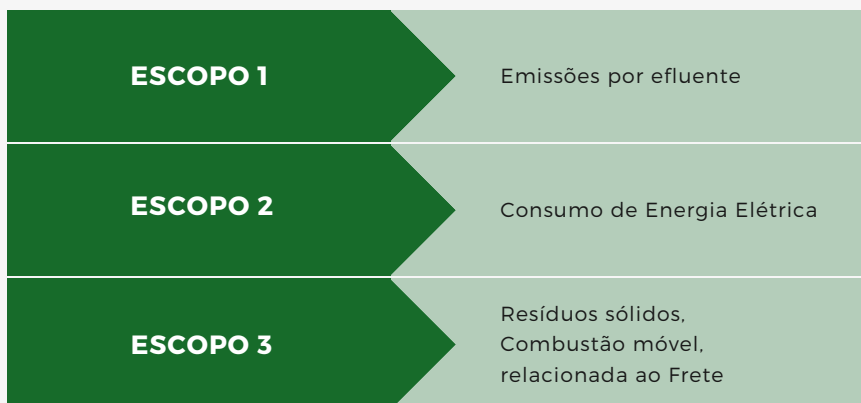
2,33 toneladas de CO<sub>2</sub>e emitidas ao longo de 2022.

0,05 toneladas de CO<sub>2</sub> biogênico

No gráfico acima, pode-se visualizar que as maiores emissões de CO<sub>2</sub>e estão relacionadas ao Escopo 1 e Escopo 3, respectivamente.

# ATIVIDADES POR ESCOPO

CONHEÇA AS PRINCIPAIS ATIVIDADES DA SUA EMPRESA QUE EMITEM GEE POR ESCOPO



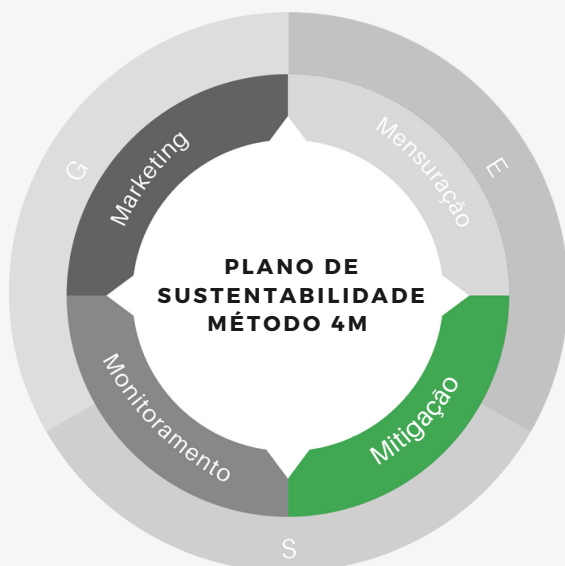
As emissões de Escopo 1 correspondem àquelas liberadas para a atmosfera como resultado direto das operações da própria empresa. Neste inventário essas emissões correspondem à geração de efluente tratado pela empresa.

As emissões de Escopo 2 referem-se àquelas de atividades indiretas provenientes da energia elétrica adquirida para uso da própria empresa.

No Escopo 3 demonstramos todas as emissões indiretas que referem-se àquelas provenientes da geração de resíduos sólidos e combustão móvel, principalmente relacionadas ao transporte de materiais e ou produtos (frete).



## 2. MITIGAÇÃO



O principal objetivo desta etapa do **Plano de Sustentabilidade** é a redução das emissões de carbono, mas a Compensei® deseja que as empresas possam ir além. Compromissos com a Sustentabilidade, que abrangem conjuntamente a redução de emissões de GEE, metas de implantação dos ODS, associados às boas práticas sociais e de governança, conhecidos atualmente como **ESG**, são hoje uma condição para que as empresas se mantenham competitivas no mercado.

Pensando nisso, preparamos uma sequência de ações categorizadas por área do ESG, para que seja mais fácil a sua implementação. ESG é a sigla de Environmental, Social and Governance, que traduzido significa **Ambiental, Social e Governança Corporativa**.

No **"E"** iremos propor ações práticas que irão impactar positivamente e diretamente na redução de emissões de GEE. Além disso, daremos atenção especial à eficiência energética, consumo de água, gestão de resíduos, reciclagem e consumo consciente.

No **"S"**, prevemos ações que são voltadas para o público interno, ou seja, os colaboradores, e o público externo, clientes, fornecedores e comunidade. E no **"G"** sugerimos a adoção de boas práticas relacionadas à administração da empresa como ética e transparência.

Tornar a sua empresa mais sustentável significa reduzir custos, melhorar a relação com clientes e fornecedores, criar diferencial competitivo e fortalecer a imagem dos negócios, deixando um **legado** positivo para o planeta.

Acreditamos que não basta apenas que se conheça as emissões de GEE, como vimos no tópico 1 "Medir". É necessário trabalhar na redução e compensação de carbono. Por isso, a Compensei® traçou um plano de metas, de forma a atender aos ODS - Objetivos de Desenvolvimento Sustentável, prevendo a gestão e redução de emissões, endereçando as práticas de melhoria em cada uma das áreas de energia, combustível, resíduos e efluentes.

Este Plano de Sustentabilidade é a ferramenta necessária para que a **Sempre Atins dê o primeiro passo no seu compromisso com a descarbonização da sua atividade**.

Nós da Compensei convidamos você a protagonizar esse movimento, fazendo a diferença e participando da agenda do desenvolvimento sustentável e economia de baixo carbono do País.

# PLANO DE SUSTENTABILIDADE E ODS

As ações do nosso Plano de Sustentabilidade estão divididas de acordo com a estratégia **ESG**, e atreladas aos **ODS** - Objetivos de Desenvolvimento Sustentável.

## ENVIRONMENTAL OU AMBIENTAL

Pensando em trazer a Sustentabilidade para o Turismo, a primeira parte das ações são voltadas para o meio ambiente e a mitigação das alterações climáticas. Cada ação está ligada às metas e Objetivos de Desenvolvimento Sustentável elaborados pela ONU. Na dimensão ENVIRONMENTAL ou AMBIENTAL trazemos boas práticas que reduzem as emissões de GEE através do ODS 6 - Água potável e saneamento, com a implementação de medidas para reduzir o uso de água em atividades turísticas e garantir o acesso à água potável em comunidades locais; ODS 7 - Energia limpa e acessível, com o incentivo ao uso de fontes de energia renovável e a promoção de meios de transporte sustentáveis; ODS 12 - Consumo e produção responsáveis, com a adoção de práticas sustentáveis na gestão de resíduos e a promoção do turismo consciente; ODS 13 - Ação contra a mudança global do clima, com a redução das emissões de gases de efeito estufa e a promoção de iniciativas de turismo de baixo carbono; ODS 14 - Vida na água, com a proteção e conservação dos ecossistemas marinhos e a promoção do turismo sustentável nas zonas costeiras e ODS 15 - Vida terrestre, com a promoção da conservação da biodiversidade e da proteção dos ecossistemas terrestres, bem como a sensibilização dos turistas para a importância dessas questões.



## SOCIAL E CULTURAL

A atividade turística desempenha um papel crucial na promoção da diversidade social e cultural, bem como na preservação e valorização do patrimônio histórico e artístico de um país ou região. O turismo pode ser uma ferramenta poderosa para a promoção do diálogo intercultural, da compreensão mútua e do respeito pelas diferenças, além de gerar empregos e oportunidades de negócios nas comunidades locais. No entanto, é importante que o turismo seja desenvolvido de maneira sustentável e responsável, respeitando o meio ambiente, a cultura e a comunidade local, a fim de garantir que as gerações futuras possam desfrutar das mesmas experiências turísticas.

Nesta seção trabalhamos, encontraremos objetivos como o Fim da Pobreza; Saúde e bem-estar; Educação de Qualidade; Igualdade de Gênero; Cidades e Comunidades Sustentáveis; Paz, Justiça e Instituições Eficazes.

Nesta seção trabalhamos o ODS 1 - Erradicação da pobreza, com o desenvolvimento de programas de turismo comunitário e a promoção do turismo como uma forma de gerar emprego e renda para as populações locais; ODS 2 - Fome zero e agricultura sustentável, com o incentivo ao turismo rural e à promoção da gastronomia local; ODS 3 - Saúde e bem-estar, com a implementação de medidas para garantir a segurança sanitária dos turistas e a promoção do turismo de bem-estar e saúde; ODS 4 - Educação de qualidade, com a promoção do turismo educacional e cultural, incluindo a visita a museus e locais históricos; ODS 5 - Igualdade de gênero, com o incentivo à participação de mulheres no setor do turismo e a promoção do turismo como uma forma de empoderamento feminino; ODS 11 - Cidades e comunidades sustentáveis, com o incentivo ao turismo sustentável e a promoção do turismo em áreas rurais e remotas, contribuindo para o desenvolvimento econômico e social dessas comunidades;



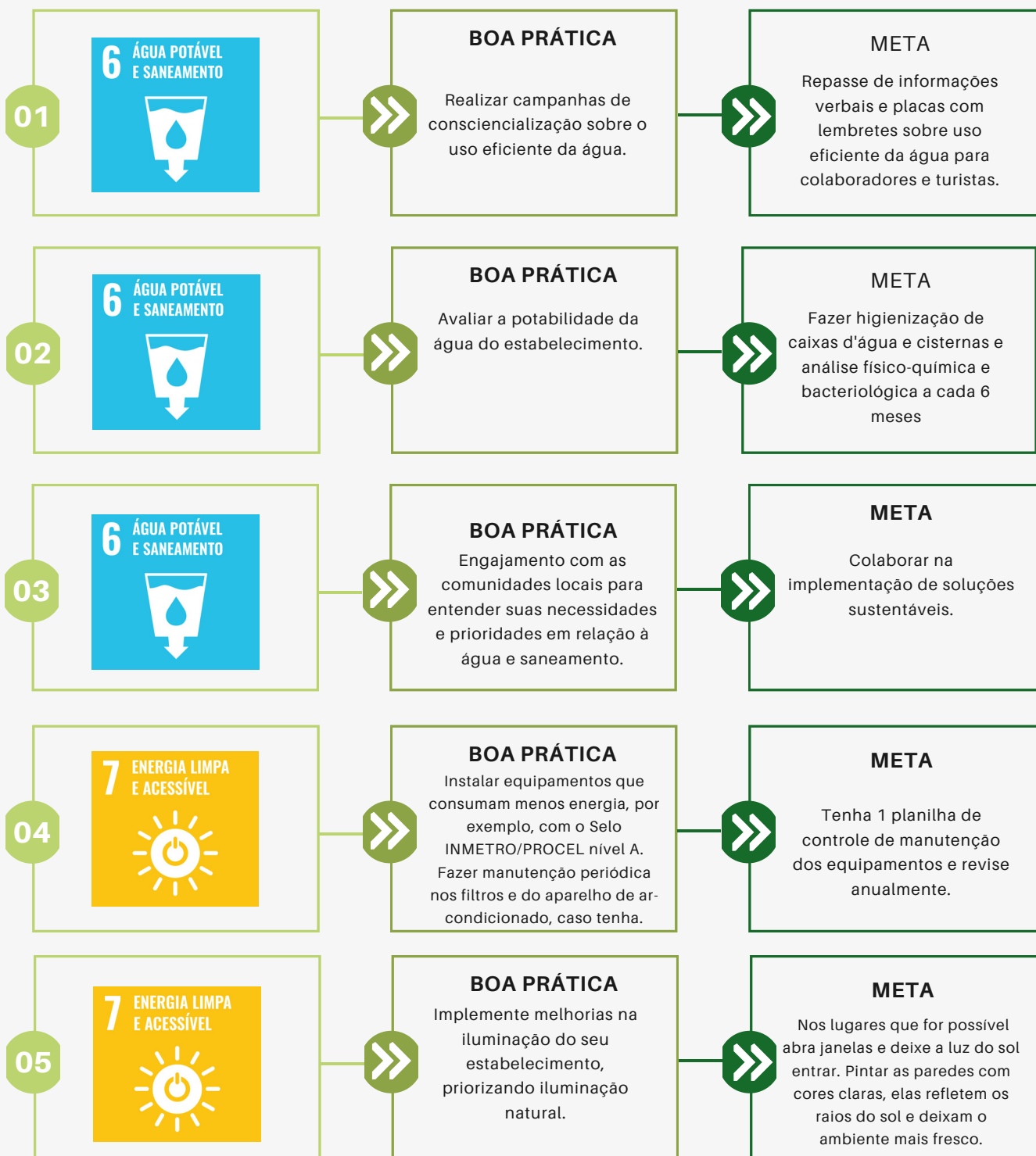
## GOVERNANCE OU GOVERNANÇA E ECONOMIA

A governança é essencial para o desenvolvimento sustentável do setor do turismo, pois a gestão eficiente é fundamental para a garantia de um turismo responsável e de qualidade. A governança no turismo deve envolver transparência, participação e responsabilidade na tomada de decisões e na implementação de políticas, a fim de garantir que o turismo beneficie a todos de maneira equitativa e sustentável. Além disso, a governança pode ajudar a minimizar os impactos negativos do turismo, como a degradação ambiental e a exploração das comunidades locais, garantindo que a atividade turística seja um agente de mudança positiva para o desenvolvimento econômico, social e cultural das regiões.

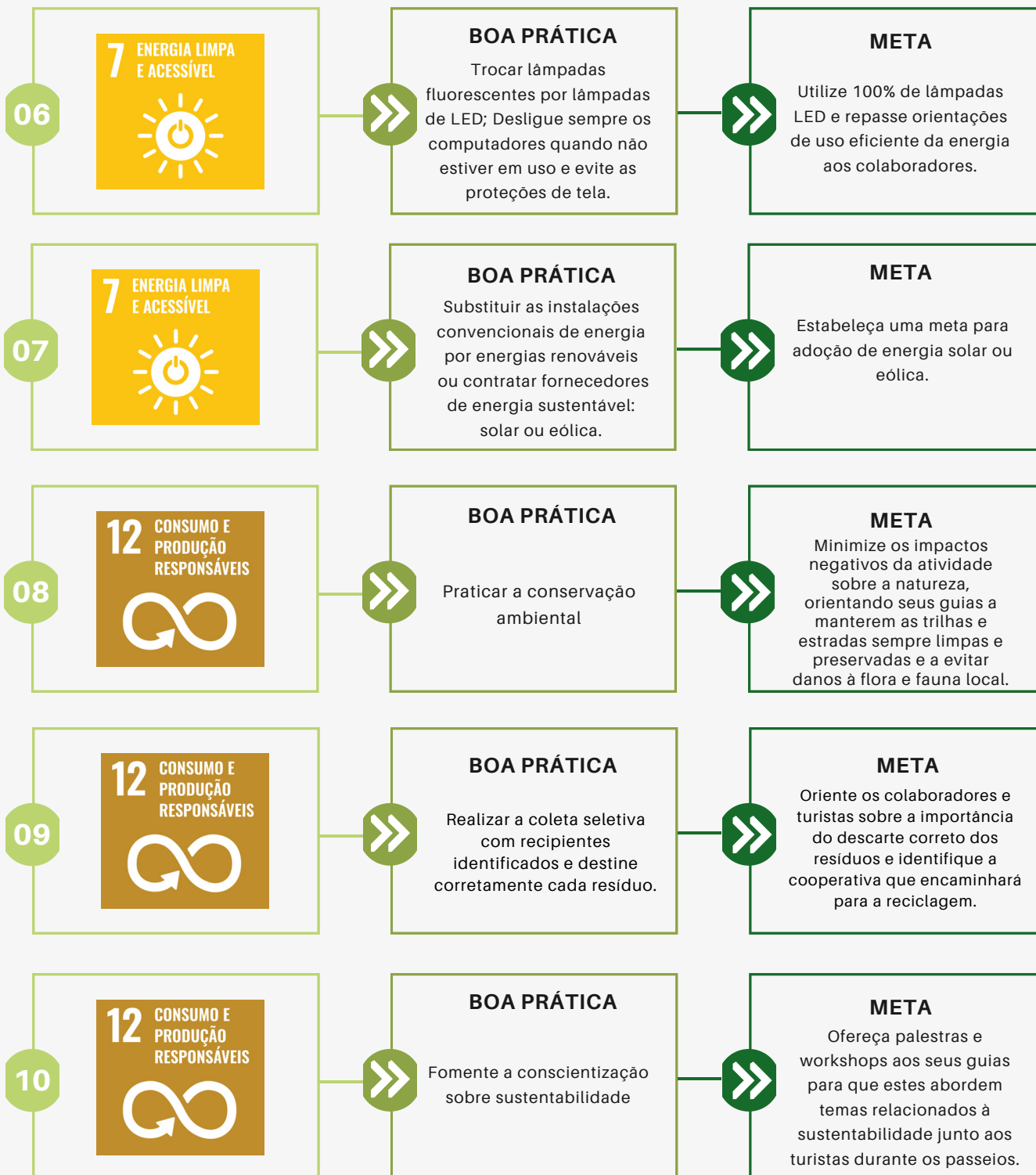
Para atingir esses objetivos, trazemos os seguintes ODS: ODS 8 - Trabalho decente e crescimento econômico, com a criação de empregos formais e a promoção do turismo como um setor gerador de empregos; ODS 9 - Indústria, inovação e infraestrutura, com o investimento em infraestrutura turística e o incentivo à inovação no setor; ODS 10 - Redução das desigualdades, com a promoção do turismo inclusivo e acessível a todas as camadas sociais e a valorização da diversidade cultural; ODS 16 - Paz, justiça e instituições eficazes, com o desenvolvimento de programas de turismo de paz e a promoção do turismo como uma forma de promover o diálogo intercultural e a cooperação internacional; ODS 17 - Parcerias e meios de implementação, com a criação de parcerias para o desenvolvimento do setor e a adoção de práticas de turismo sustentável em conjunto com a comunidade local.



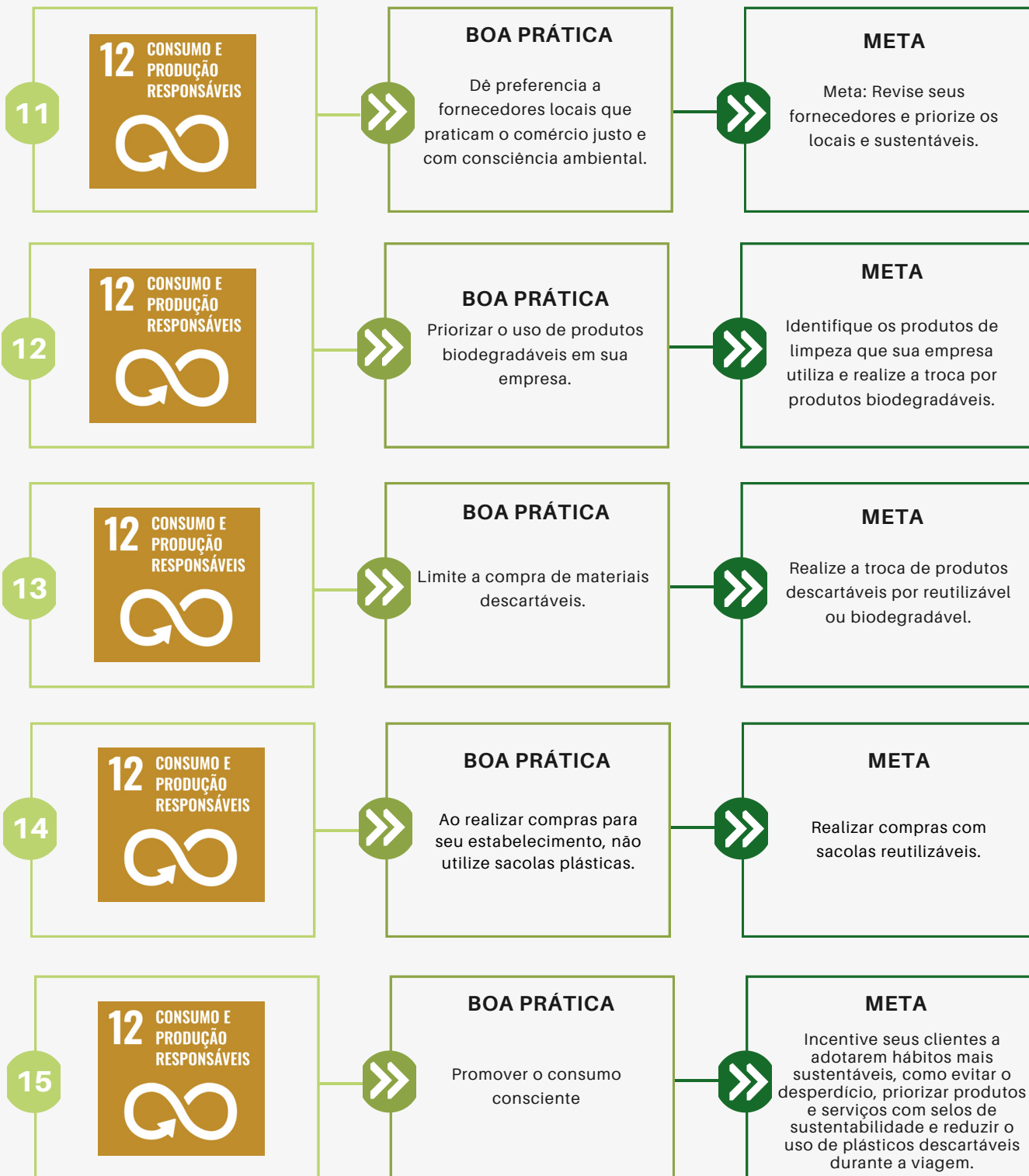
# ENVIRONMENTAL - AMBIENTAL



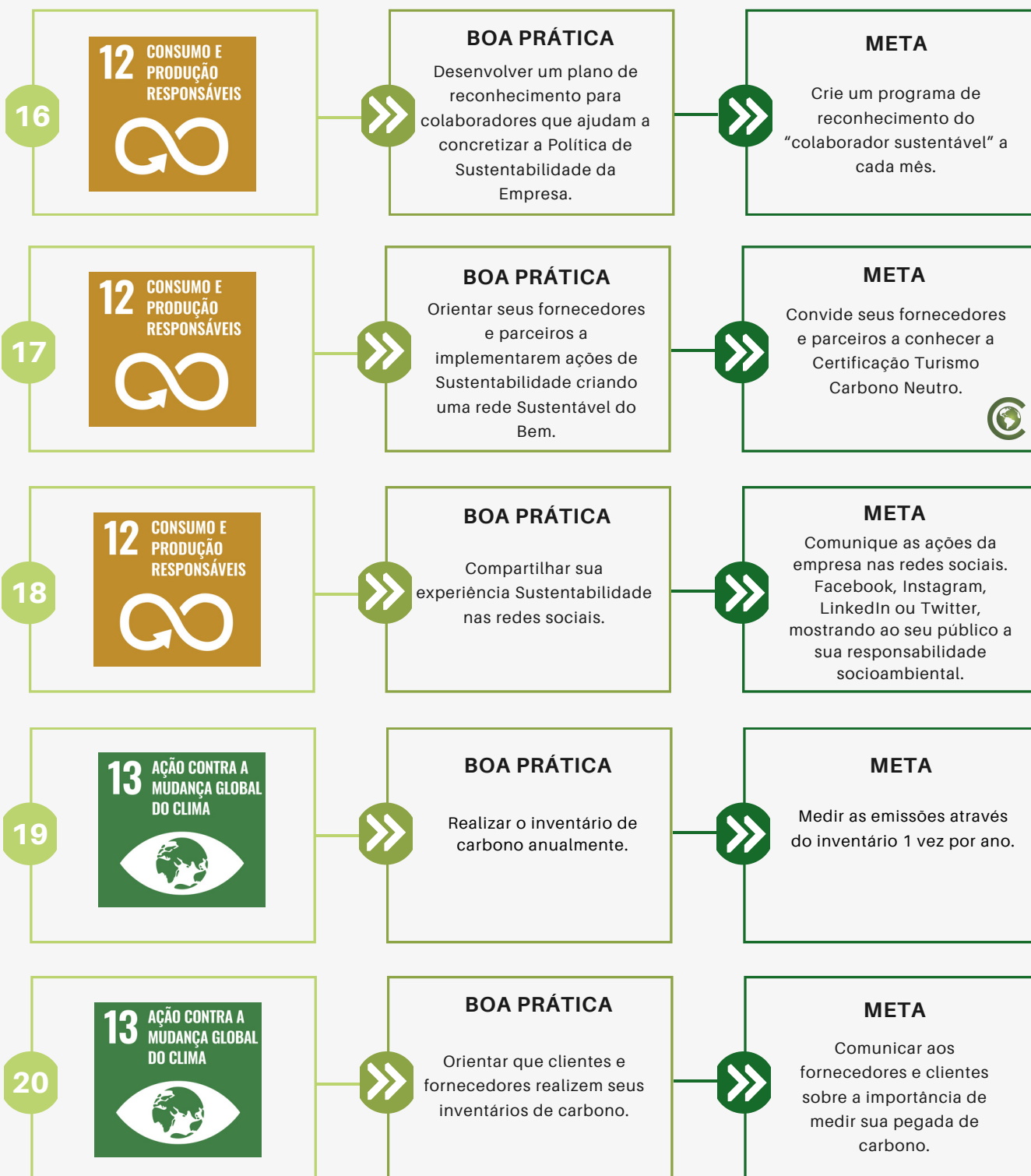
## BOAS PRÁTICAS AMBIENTAIS



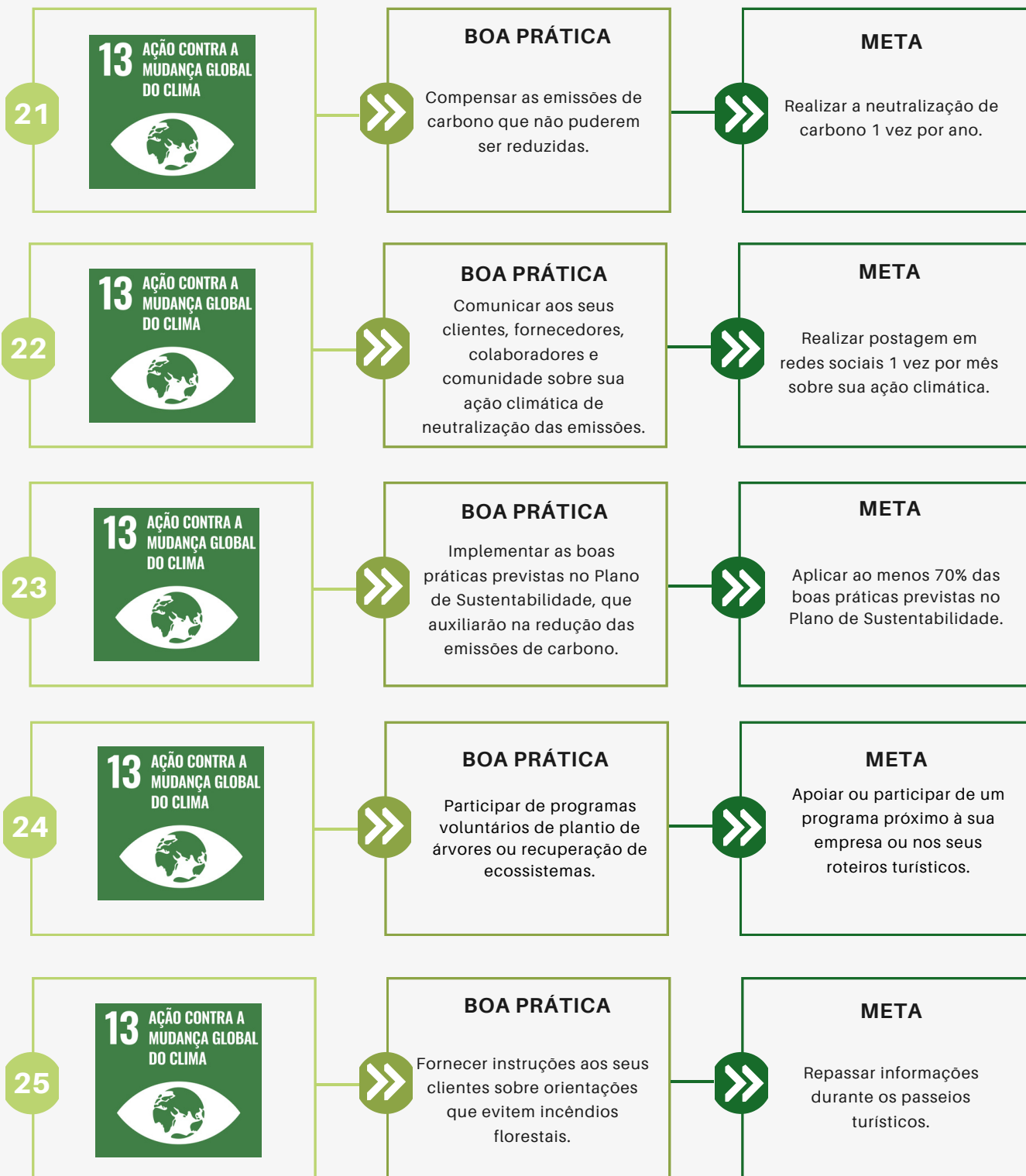
## BOAS PRÁTICAS AMBIENTAIS



## BOAS PRÁTICAS AMBIENTAIS

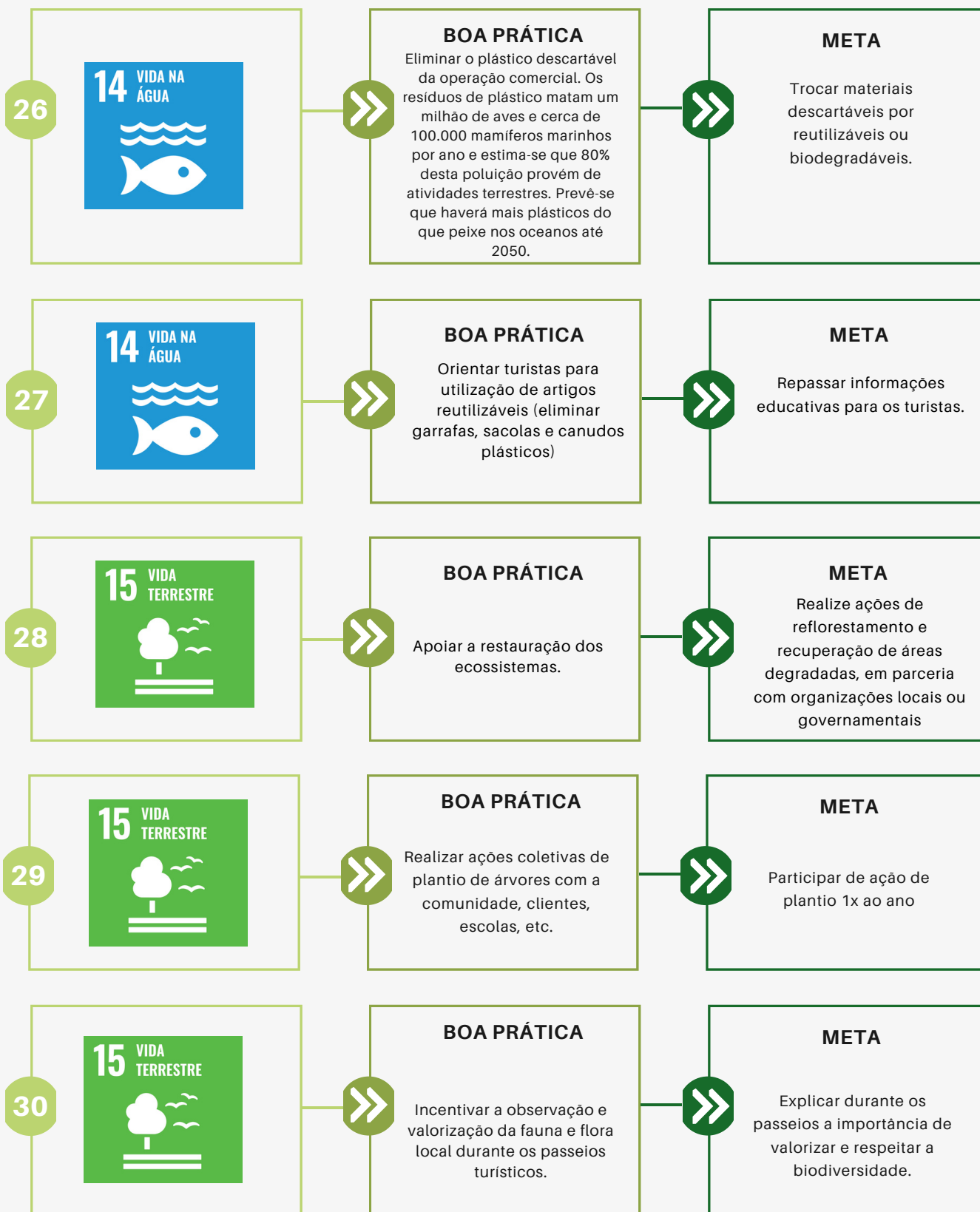


## BOAS PRÁTICAS AMBIENTAIS

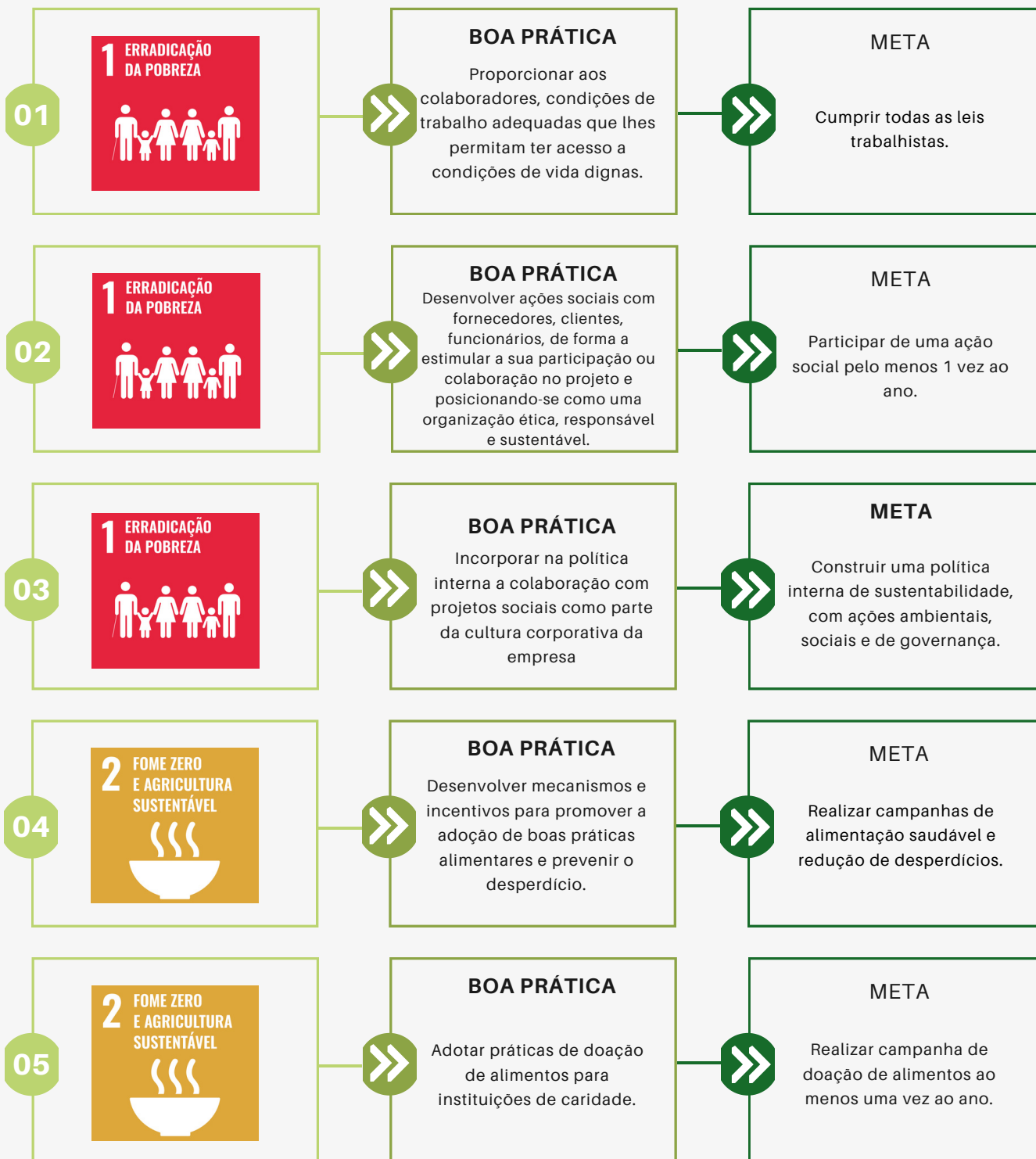




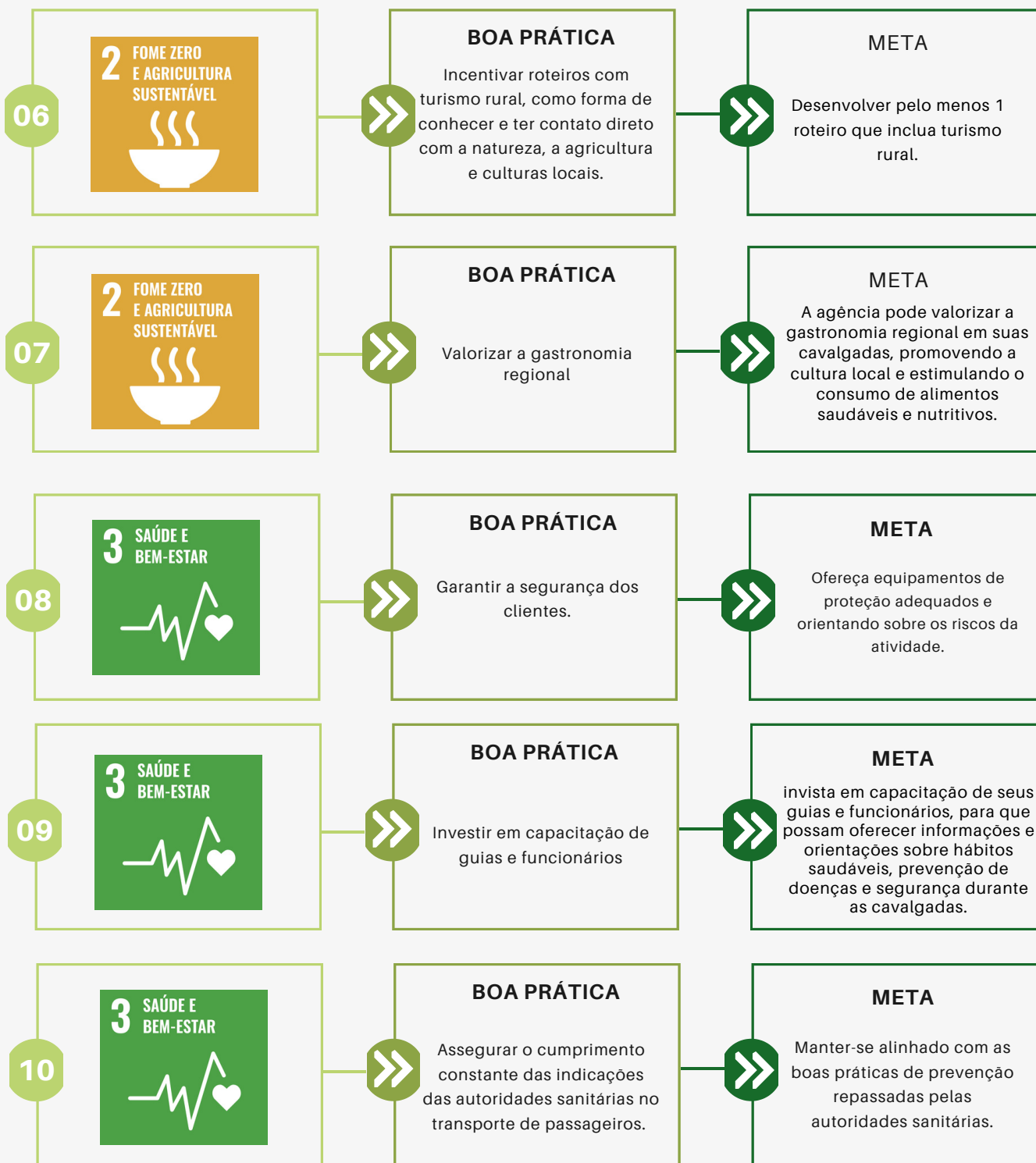
## BOAS PRÁTICAS AMBIENTAIS



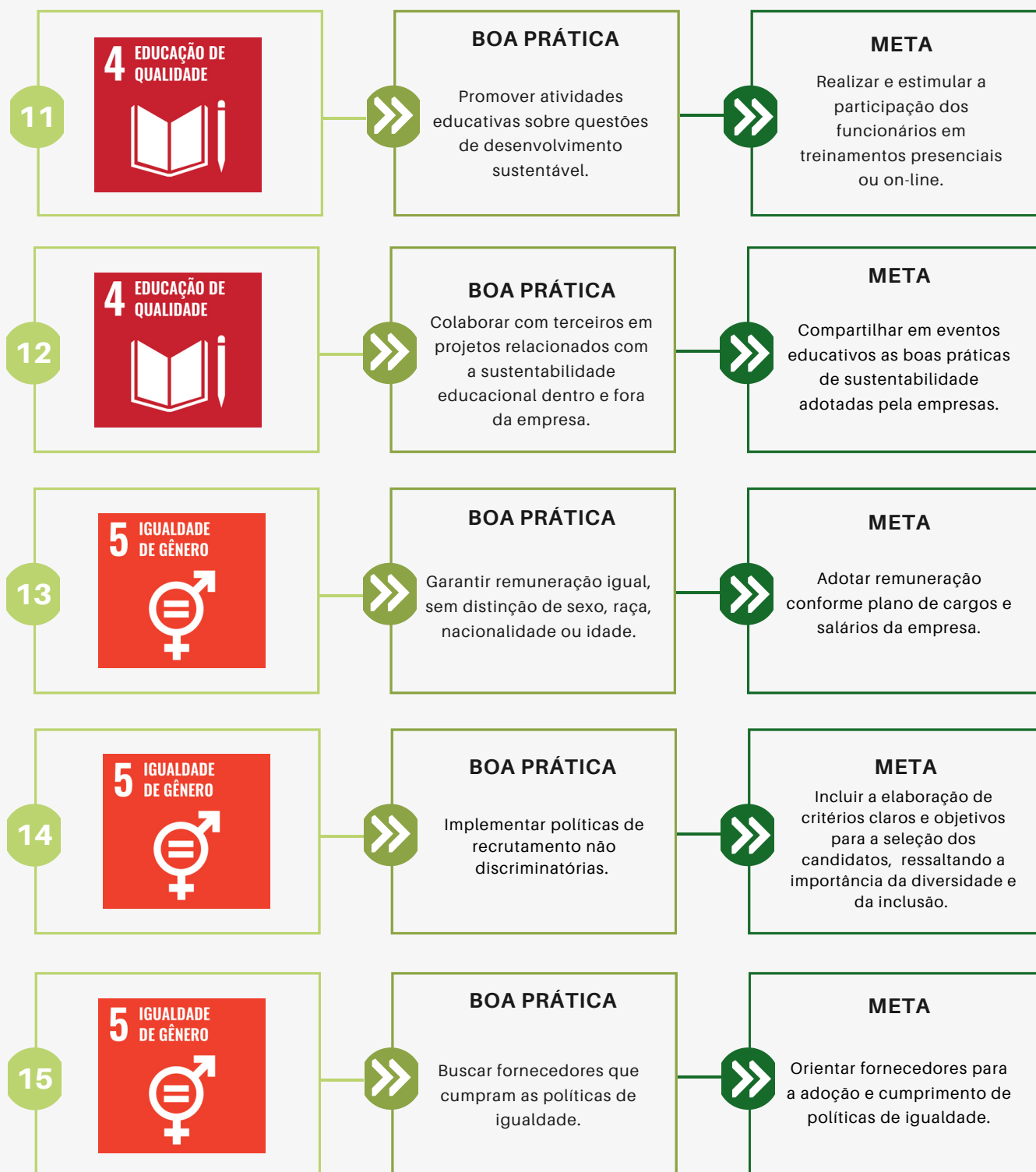
# SOCIAL E CULTURAL



## BOAS PRÁTICAS SOCIAIS E CULTURAIS



## BOAS PRÁTICAS SOCIAIS E CULTURAIS



## BOAS PRÁTICAS SOCIAIS E CULTURAIS



# GOVERNANÇA - GOVERNANCE



## BOAS PRÁTICAS DE GOVERNANÇA

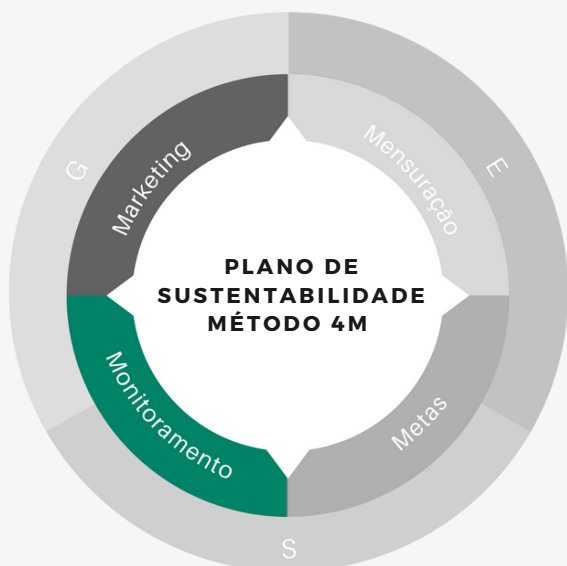


## BOAS PRÁTICAS SOCIAIS E CULTURAIS





## 3. MONITORAMENTO



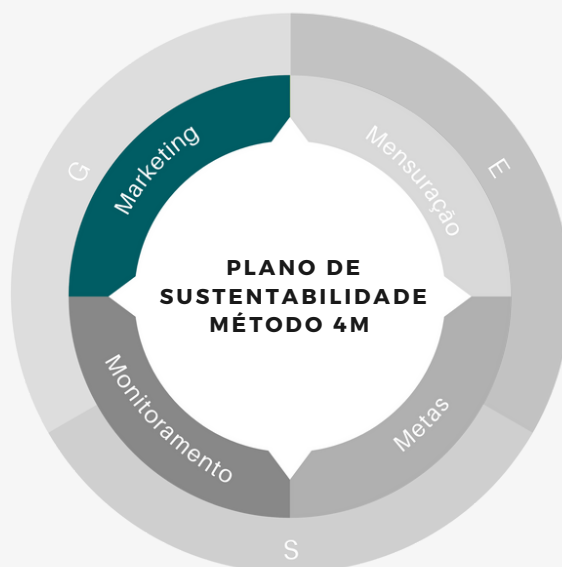
A **Sempre Atins Cavalgadas** acompanhará a sua performance através da etapa 3 deste Plano de Sustentabilidade, o **Monitoramento**. Será trabalhada a gestão de suas emissões com o acompanhamento de indicadores e o estabelecimento de metas de redução através de um Plano de Monitoramento que será disponibilizado na nossa plataforma.

## 4. MARKETING

A última etapa do Plano de Sustentabilidade irá ajudar a sua empresa a divulgar as ações que foram executadas através do **Marketing Verde**, um marketing com compromisso, transparência e propósito.

A Compensei preparou uma série de modelos e templates para que sua empresa saiba comunicar de maneira assertiva à todas suas partes interessadas, como clientes, colaboradores, fornecedores e investidores. Você poderá baixar os modelos em nossa plataforma e postar nas suas redes sociais e/ou site.

Mas não esqueça de algo muito importante: 1º implemente as ações, depois comunique!



# CERTIFICADO

EMPRESA NEUTRA EM CARBONO

**CERTIFICADO**

A COMPENSEI SUSTENTABILIDADE TEM A HONRA DE CERTIFICAR A EMPRESA SEMPRE ATINS CAVALGADAS

**TURISMO CARBONO NEUTRO**

DESDE 2014 - LEVOIS MARANHENSES A DAVICÓ

**SEMPRE ATINS CAVALGADAS**

POR TER REALIZADO O INVENTÁRIO DE EMISSÕES REFERENTE AO ANO DE 2022, E TER COMPENSADO 2,33t CO<sub>2</sub>e RECEBENDO O SELO CARBONO NEUTRO.

*Vilena Silva*  
CEO Compensei  
Em 14/04/2023

Acesse nosso Plano de Gestão de Emissões

@mpensei

A neutralização de carbono é uma prática cada vez mais importante para agências de turismo que desejam reduzir seu impacto ambiental.

Após o cálculo de emissões de gases de efeito estufa geradas pelas atividades da agência, a Compensei realiza a neutralização por meio de projetos que reduzem ou removem a mesma quantidade de carbono da atmosfera.

Ao adotar essa prática, as agências de turismo podem demonstrar seu compromisso com a sustentabilidade e contribuir para a preservação do meio ambiente, além de se destacar como uma opção mais consciente e responsável para os consumidores que buscam viagens mais sustentáveis.

# DECLARAÇÃO DE VERIFICAÇÃO

A **Compensei** atesta que revisou os documentos enviados para a avaliação e confirma que estão em conformidade com os requisitos estabelecidos para coleta de informações de emissões de gases de efeito estufa, que serviram para elaboração do Inventário de GEE.

Após uma análise cuidadosa, verificamos que os documentos necessários foram fornecidos e que todas as informações estão completas e precisas. Além disso, observamos que a formatação e a apresentação dos documentos estão de acordo com as diretrizes especificadas pela metodologia GHG Protocol, aplicada pela Compensei.

Com base na análise, podemos afirmar com segurança que os documentos enviados atendem a todas as expectativas e requisitos necessários para a avaliação.

Garantimos que todos os documentos fornecidos foram revisados com diligência e profissionalismo para assegurar sua conformidade.

Em, 20/04/2023

# NOSSOS CONTATOS



**SOMOS CARBONO NEUTRO**

Compromisso com o futuro: nossa agência é agora Carbono Neutro  
@mpensei

SEMPRE ATINS CAVALGADAS

TURISMO CARBONO NEUTRO

Clique abaixo e fale conosco



(98) 99194-1571



contato@compensei.com



www.compensei.com